

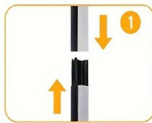
# LED Corner Floor Lamp Instruction Manual

3 section:120cm / 47.24inch

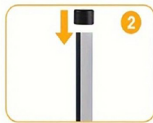
4 section:160cm / 63inch

## Easy Installation

Floor Lamp Installation Diagram



Insert profile into COR to connect and secure



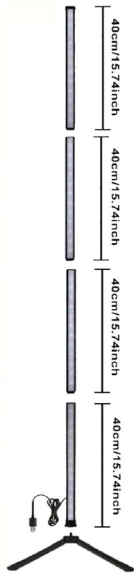
Insert The Plug To Fix



Tighten the lamp clockwise



Insert the square tube into the base and tighten the screw with a wrench



21 key controller



- ① Open button
- ② Turn off
- ③ Autoplay
- ④ For adjustment Flashing speed of multi-color lights
- ⑤ Used to adjust the speed of lighting mode
- ⑥ For to adjust brightness +/-
- ⑦ Used to display different single color lights

Press 5 seconds to cancel the remote control mathing. all remote controls can control it.

### Installation and Use:

1. Connect one section to another, and apply firm pressure make sure there is no gap between each section.
2. Clip the lamp cover into the lamp post slot.
3. Put the leg Insert the square tube base, tighten the serew with a wrench.
4. Put on the top sealing cap.
5. Use USB interface, input right voltage, please use 5V/2A.
6. Removed the insulating piece at the bottom of the remote, then switch color and switch mode via remote.

### Installation und Verwendung:

1. Verbinden Sie einen Abschnitt mit dem anderen und üben Sie festen Druck aus, um sicherzustellen, dass keine Lücke zwischen den einzelnen Abschnitten besteht.
2. Stecken Sie die Lampenabdeckung in den Schlitz der Lampenfassung.
3. Setzen Sie das Bein in den Vierkantrohrsockel ein und ziehen Sie die Schraube mit einem Schraubenschlüssel fest.
4. Die obere Verschlusskappe aufsetzen.
5. Verwenden Sie USB-Schnittstelle, Eingangsspannung richtig, bitte verwenden Sie 5V/2A.
6. Entfernen Sie das isolierende Stück an der Unterseite der Fernbedienung, dann schalten Sie Farbe und Schaltmodus über die Fernbedienung.

### Installazione e utilizzo:

1. Collegare una sezione all'altra ed esercitare una pressione decisa, assicurandosi che non vi siano spazi vuoti tra una sezione e l'altra.
2. Agganciare il coprilampada alla fessura del portalampada.
3. Inserire la gamba nella base del tubo quadrato e serrare la vite con una chiave.
4. Applicare il tappo di chiusura superiore.
5. Utilizzare l'interfaccia USB, la tensione di ingresso giusta, si prega di utilizzare 5V/2A.
6. Rimuovere il pezzo isolante nella parte inferiore del telecomando, quindi cambiare colore e cambiare modalità tramite il telecomando.

### Installation et utilisation :

1. Connecter une section à l'autre et appliquer une pression ferme pour s'assurer qu'il n'y a pas d'espace entre chaque section.
2. Clipsez le couvercle de la lampe dans la fente du lampadaire.
3. Insérez le pied dans la base du tube carré et serrez le boulon à l'aide d'une clé.
4. Mettez en place le capuchon d'étanchéité supérieur.
5. Utilisez l'interface USB, la tension d'entrée correcte, veuillez utiliser 5V/2A.
6. Retirez la pièce isolante au bas de la télécommande, puis changer de couleur et de mode via la télécommande.

### Instalación y uso:

1. Conecte una sección a otra, y aplique una presión firme asegúrese de que no haya ningún espacio entre cada sección.
2. Enganche la cubierta de la lámpara en la ranura del poste de luz.
3. Coloque la pata Inserte la base de tubo cuadrado, apriete el serew con una llave.
4. Coloque la tapa de cierre superior.
5. Utilice la interfaz USB, voltaje de entrada correcto, por favor use 5V/2A.
6. Retire la pieza aislante en la parte inferior del mando a distancia, a continuación, cambiar el color y cambiar el modo a través del mando a distancia.

### 設置と使用

1. 1つのセクションを別のセクションに接続し、各セクションの間に隙間がないことを確認してしっかりと圧力をかけます。
2. ランプカバーをランプポストの溝にはめ込みます。
3. 脚を角パイプのベースに差し込み、レンチでネジを締めます。
4. 上部シーリングキャップをかぶせる。
5. USBインターフェイスを使用し、適切な電圧を入力し、5V/2Aを使用してください。
6. リモコンの下部にある絶縁片を取り外し、リモコンを介して色を切り替え、モードを切り替えます。

EN

DE

IT

FR

ES

JP