

## TROUBLESHOOTING

### Q1. The tablet doesn't power on.

- \*Reboot your tablet after charging for 30 minutes;
- \*Press the power button to check if the tablet is in the Sleep Mode;
- \*Press and hold the power button for 5s to turn off the tablet, then reboot it;
- \*Press the Reset button with a pin to reboot the tablet.

### Q2. The tablet doesn't charge.

- \*Make sure the USB cable is properly plugged into the charging port;
- \*Try another compatible USB cable and adapter.

### Q3. Error message occurs during the operation.

- \*Uninstall the App with the error message, then download and install again;
- \*Press the Reset button with a pin to reboot the tablet.

### Q4. The tablet cannot be detected by the computer.

- \*Make sure the tablet is powered on;
- \*Try another USB cable;
- \*Try another USB port on the computer;
- \*Instead of **Charge this device**, choose **Transfer files** or **Transfer photos (PTP)** when connecting the tablet to the computer.

### Q5. The tablet cannot connect to the Wi-Fi.

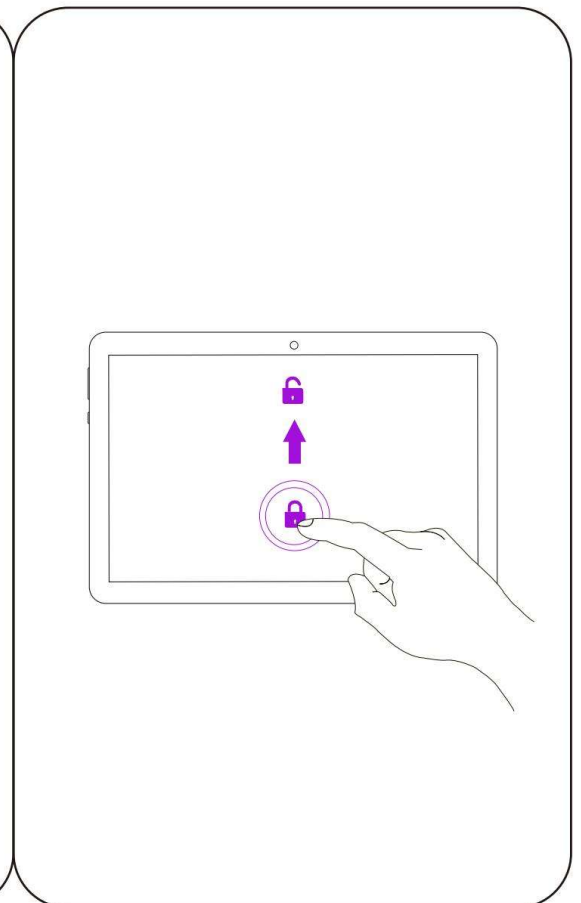
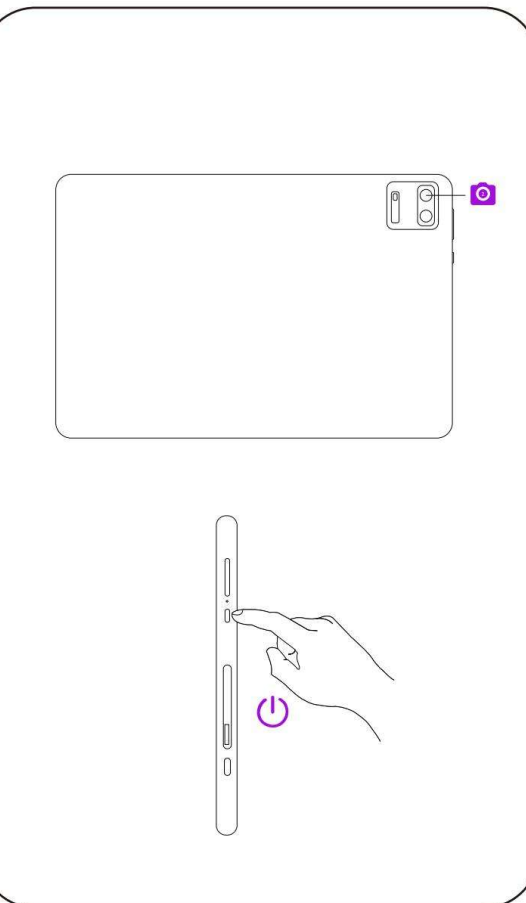
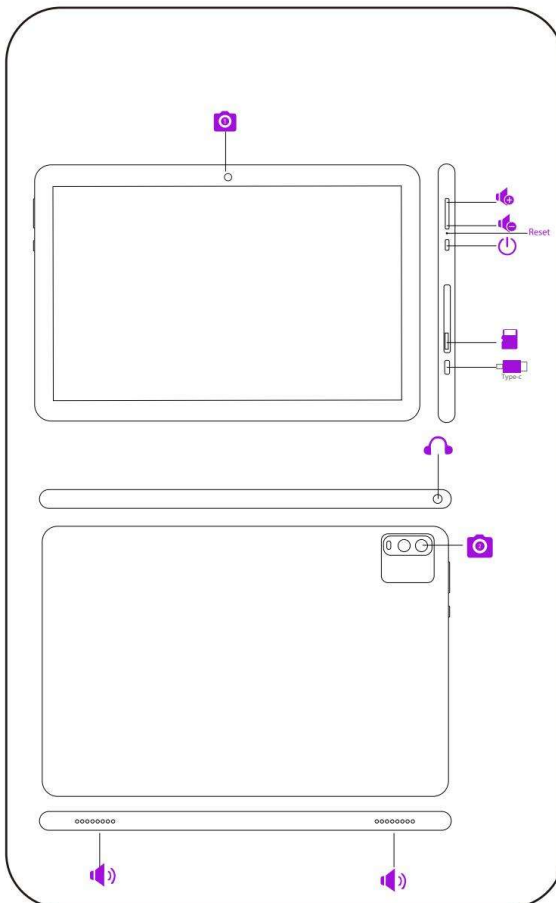
- \*Make sure the Wi-Fi in your tablet is ON;
- \*Make sure you input the correct password when connecting the Wi-Fi;
- \*Restart the router;
- \*Make sure there is no filter setting or device connection limitation in the setting of the router;
- \*Forget the current Wi-Fi, reset the router and connect the Wi-Fi again.

### Q6. The storage space of the tablet is not enough.

- \*Delete the Apps you don't use;
- \*Clear the cache of the Apps regularly;
- \*Install an Micro SD card to expand the storage.

# TAB 10

## Internet Tablet QUICK START GUIDE



## SOLUCIÓN DE PROBLEMAS

P1. La tableta no enciende.

- \*Reinicie su tableta después de cargarla durante 30 minutos;
- \*Presione el botón de encendido para verificar si la tableta está en modo de suspensión;
- \*Presione y mantenga presionado el botón de encendido durante 5 segundos para apagar la tableta, luego reiniciela;
- \*Presione el botón Restablecer con un alfiler para reiniciar la tableta.

P2. La tableta no carga.

- \*Asegúrese de que el cable USB esté correctamente conectado al puerto de carga;
- \*Pruebe con otro cable y adaptador USB compatibles.

Q3. Se produce un mensaje de error durante la operación.

- \*Desinstale la aplicación con el mensaje de error, luego descárguela e instálela nuevamente;
- \*Presione el botón Restablecer con un alfiler para reiniciar la tableta.

P4. La computadora no puede detectar la tableta.

- \*Asegúrese de que la tableta esté encendida;
- \*Pruebe con otro cable USB;
- \*Pruebe con otro puerto USB en la computadora;
- \*En lugar de Cargar este dispositivo, elija Transferir archivos o Transferir fotos (PTP) cuando conecte la tableta a la computadora.

P5. La tableta no puede conectarse a Wi-Fi. \*Asegúrese de que el Wi-Fi de su tableta esté encendido.

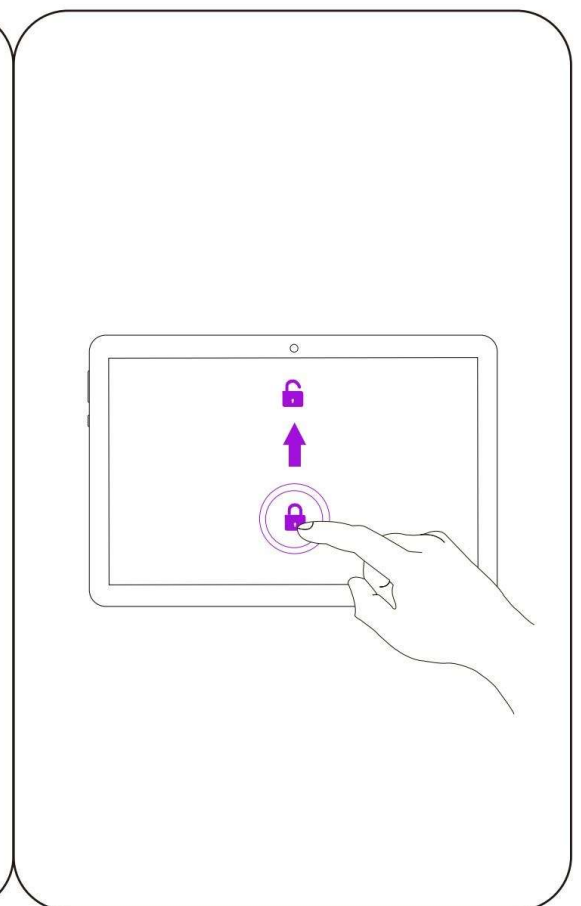
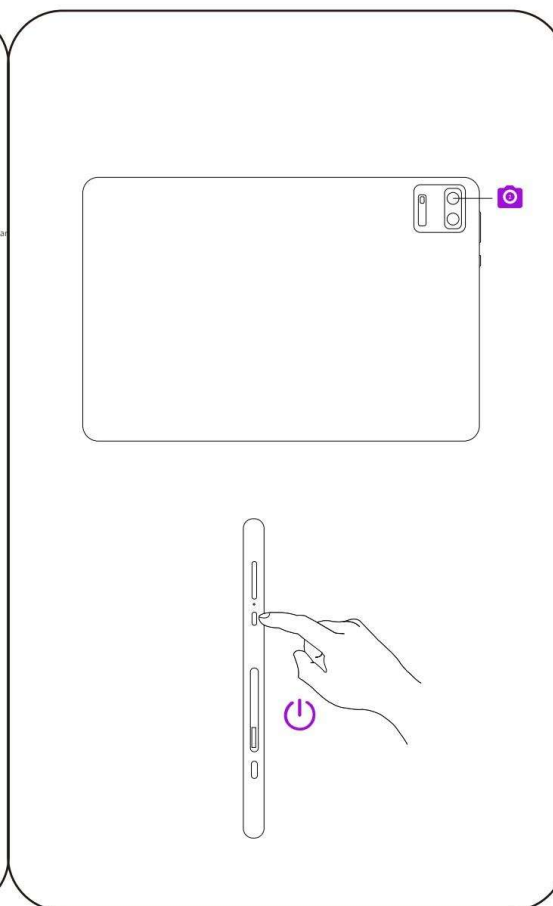
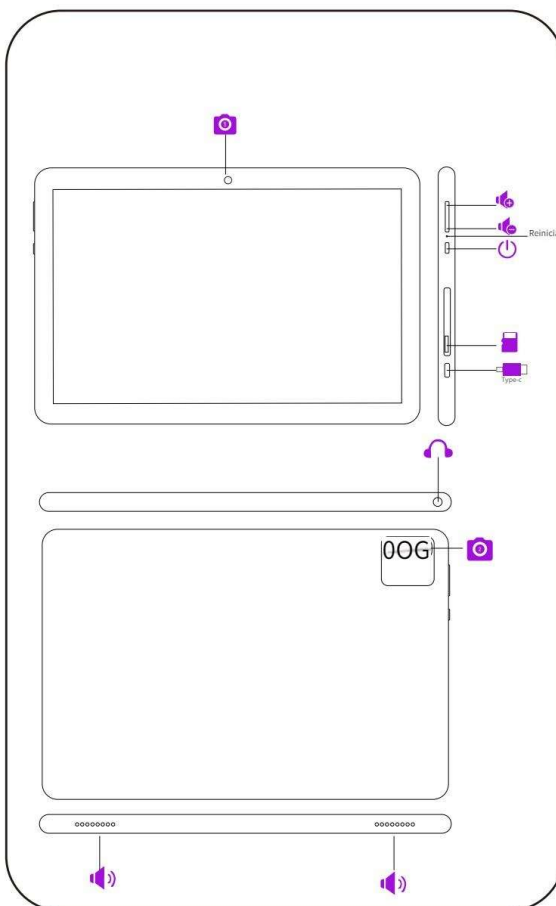
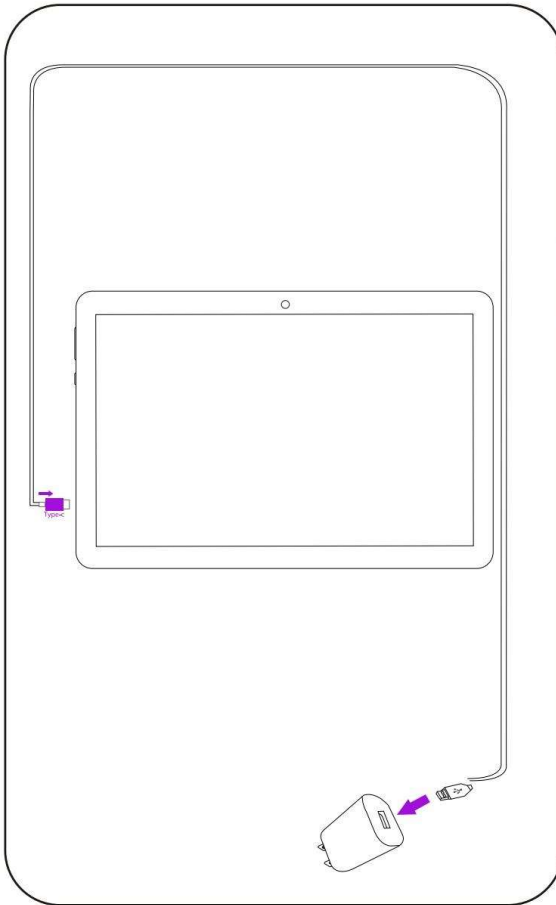
- \*Asegúrese de ingresar la contraseña correcta al conectar Wi-Fi;
- \*Reiniciar el enrutador;
- \*Asegúrese de que no haya ninguna configuración de filtro o limitación de conexión del dispositivo en la configuración del enrutador;
- \*Olvidese del Wi-Fi actual, reinicie el enrutador y vuelva a conectar el Wi-Fi.

Q6. El espacio de almacenamiento de la tableta no es suficiente.

- \*Elimina las aplicaciones que no utilizas;
- \*Borre el caché de las aplicaciones con regularidad;
- \*Instale una tarjeta Micro SD para ampliar el almacenamiento.

# TAB10

tableta de internet  
GUÍA DE INICIO RÁPIDO



## FEHLERBEHEBUNG

Q1. Das Tablet lässt sich nicht einschalten.

- \*Starten Sie Ihr Tablet neu, nachdem es 30 Minuten lang aufgeladen wurde.
- \*Drücken Sie den Netzschalter, um zu prüfen, ob sich das Tablet im Schlafmodus befindet.
- \*Halten Sie den Netzschalter 5 Sekunden lang gedrückt, um das Tablet auszuschalten, und starten Sie es dann neu.
- \*Drücken Sie die Reset-Taste mit einer Nadel, um das Tablet neu zu starten.

Q2. Das Tablet lädt nicht.

- \*Stellen Sie sicher, dass das USB-Kabel ordnungsgemäß an den Ladeanschluss angeschlossen ist.
- \*Versuchen Sie es mit einem anderen kompatiblen USB-Kabel und Adapter.

Q3. Während des Vorgangs tritt eine Fehlermeldung auf.

- „Deinstallieren Sie die App mit der Fehlermeldung, laden Sie sie dann neu.“
- „Drücken Sie die Reset-Taste mit einer Nadel, um das Tablet neu zu starten.“

F4. Das Tablet kann vom Computer nicht erkannt werden.

- \*Stellen Sie sicher, dass das Tablet eingeschaltet ist.
- \*Versuchen Sie es mit einem anderen USB-Kabel.
- \*Versuchen Sie es mit einem anderen USB-Anschluss am Computer.
- „Statt „Dieses Gerät aufladen“ wählen Sie „Dateien übertragen“ oder „Fotos übertragen (PTP)“, wenn Sie das Tablet an den Computer anschließen.“

F5. Das Tablet kann keine Verbindung zum WLAN herstellen. „Stellen Sie sicher, dass das WLAN in Ihrem Tablet eingeschaltet ist.“

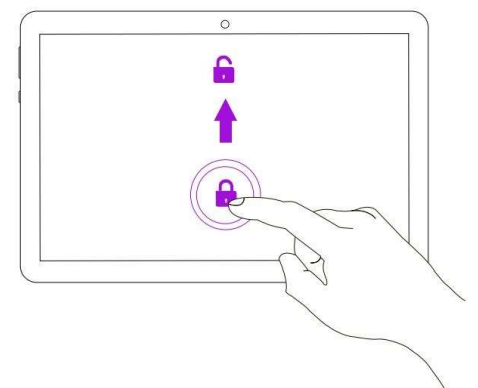
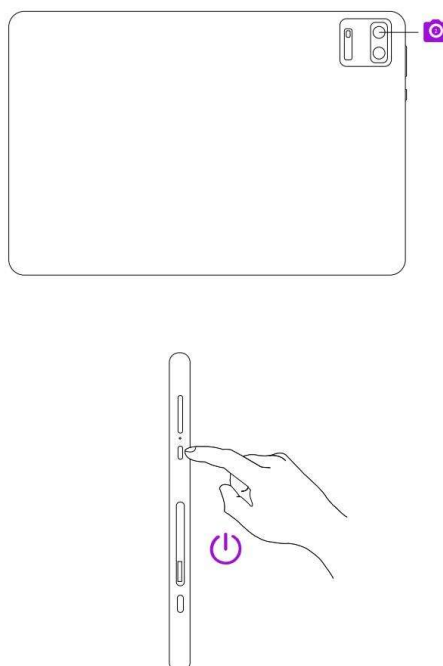
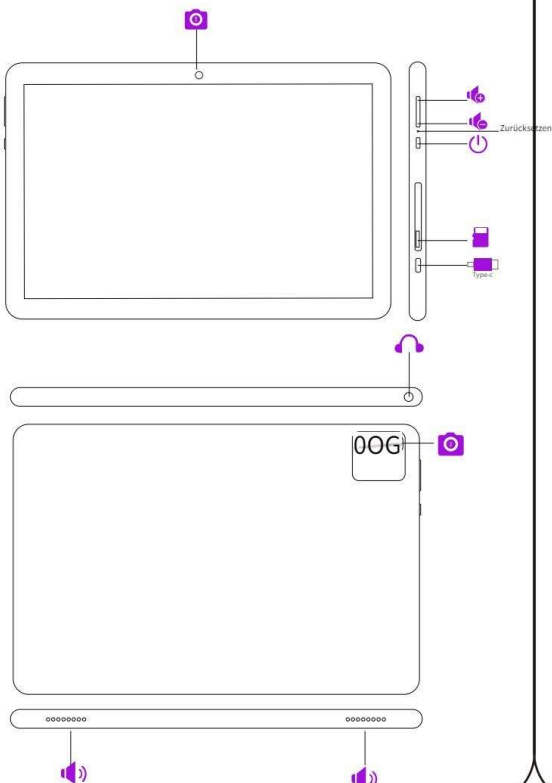
- \*Stellen Sie sicher, dass Sie beim Herstellen einer WLAN-Verbindung das richtige Passwort eingeben.
- \*Router neu starten;
- \*Stellen Sie sicher, dass es in der Einstellung des Routers keine Filtereinstellung oder Geräteverbindungsbeschränkung gibt; „Vergessen Sie das aktuelle WLAN, setzen Sie den Router zurück und verbinden Sie das WLAN erneut.“

F6. Der Speicherplatz des Tablets reicht nicht aus.

- \*Löschen Sie die Apps, die Sie nicht verwenden;
- \*Leeren Sie regelmäßig den Cache der Apps.
- \*Installieren Sie eine Micro-SD-Karte, um den Speicher zu erweitern.

# TAB10

Internet-Tablet  
SCHNELLSTARTANLEITUNG



## DÉPANNAGE

T1. La tablette ne s'allume pas.

- \*Redémarrez votre tablette après 30 minutes de charge ;
- \*Appuyez sur le bouton d'alimentation pour vérifier si la tablette est en mode veille ;
- \*Appuyez et maintenez le bouton d'alimentation pendant 5 secondes pour éteindre la tablette, puis redémarrez-la ;
- \* Appuyez sur le bouton Réinitialiser avec une épingle pour redémarrer la tablette.

Q2. La tablette ne charge pas.

- \*Assurez-vous que le câble USB est correctement branché sur le port de chargement ;
- \* Essayez un autre câble et adaptateur USB compatibles.

Q3. Un message d'erreur apparaît pendant l'opération.

- " Désinstallez l'application avec le message d'erreur, puis téléchargez et réinstallez ;
- \*Appuyez sur le bouton Réinitialiser avec une épingle pour redémarrer la tablette.

Q4. La tablette ne peut pas être détectée par l'ordinateur. \*Assurez-vous que la tablette est allumée ; \*Essayez un autre câble USB ;

- \*Essayez un autre port USB sur l'ordinateur ;
- "Au lieu de charger cet appareil, choisissez Transférer des fichiers ou Transférer des photos (PTP) lors de la connexion de la tablette à l'ordinateur.

Q5. La tablette ne parvient pas à se connecter au Wi-Fi.

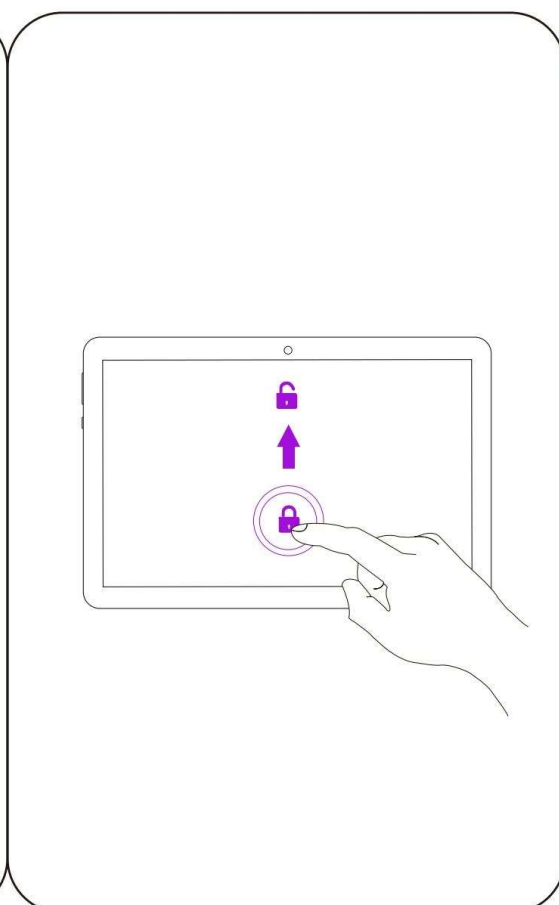
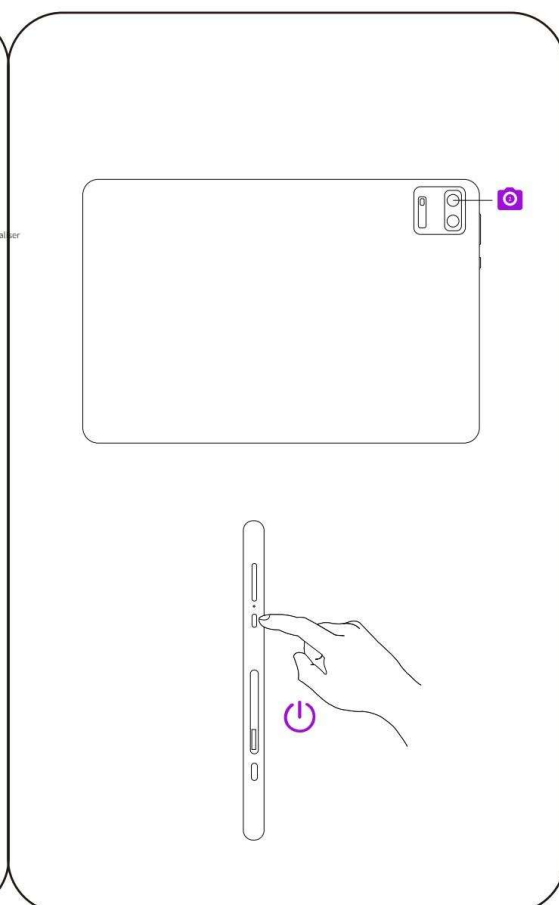
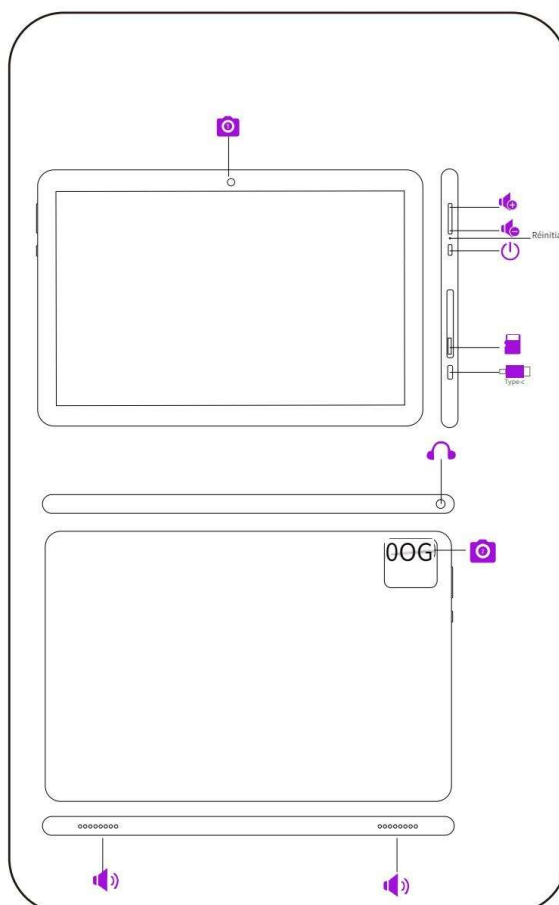
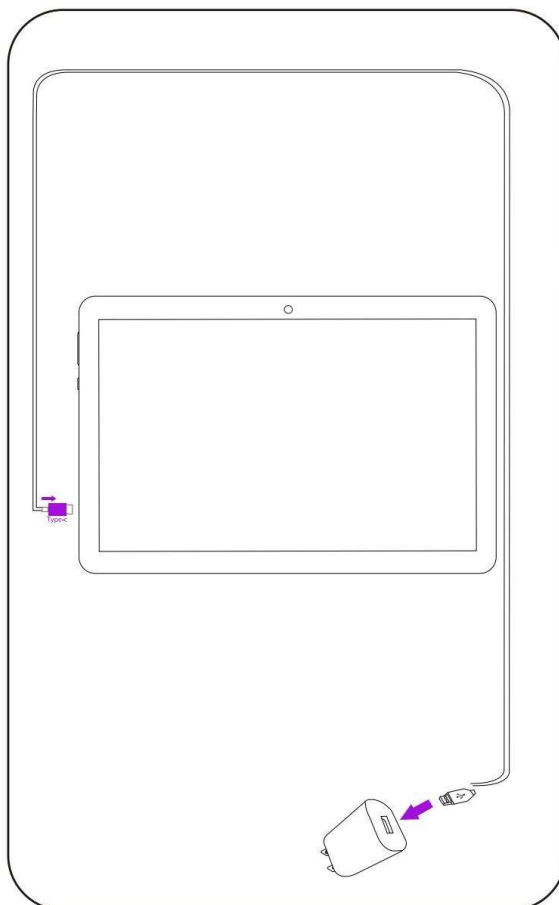
- \* Assurez-vous que le Wi-Fi de votre tablette est activé ;
- \*Assurez-vous de saisir le mot de passe correct lors de la connexion au Wi-Fi ;
- \* Redémarrez le routeur ;
- \*Assurez-vous qu'il n'y a pas de paramètre de filtre ou de limitation de connexion de périphérique dans les paramètres du routeur ;
- "Oubliez le Wi-Fi actuel, réinitialisez le routeur et reconnectez le Wi-Fi.

Q6. L'espace de stockage de la tablette n'est pas suffisant.

- \*Supprimez les applications que vous n'utilisez pas ;
- \*Videz régulièrement le cache des applications ;
- \* Installez une carte Micro SD pour étendre le stockage.

# ONGLET 10

Tablette Internet  
GUIDE DE DÉMARRAGE RAPIDE



## トラブルシューティング

Q1. タブレットの電源が入りません。  
\*30分間充電した後、タブレットを再起動します。  
\*電源ボタンを押して、タブレットがスリープモードかどうかを確認します。  
\*電源ボタンを5秒間押し続けてタブレットの電源を切り、再起動します。  
\*タブレットを再起動するには、ピンでリセットボタンを押します。

Q2. タブレットが充電されない。  
\*USBケーブルが充電ポートに正しく接続されていることを確認してください。  
\*別の互換性のあるUSBケーブルとアダプターを試してください。

Q3. 操作中にエラーメッセージが表示されます。  
「エラーメッセージが表示されたアプリをアンインストールし、再度ダウンロードしてインストールします。」  
\*タブレットを再起動するには、ピンの付いたリセットボタンを押します。

Q4. タブレットがパソコンに認識されません。  
\*タブレットの電源が入っていることを確認してください。  
\*別のUSBケーブルを試してください。  
\*コンピュータ上の別のUSBポートを試してください。  
「タブレットをコンピュータに接続するときに、このデバイスを充電するのではなく、ファイルを転送するか写真を転送 (PTP) を選択してください。」

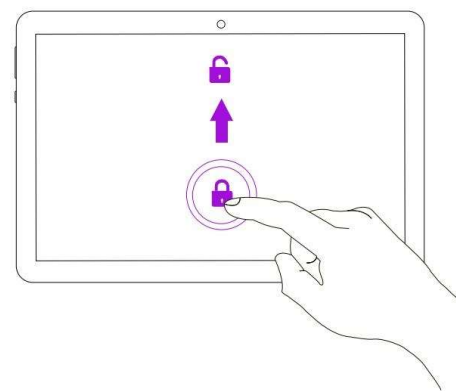
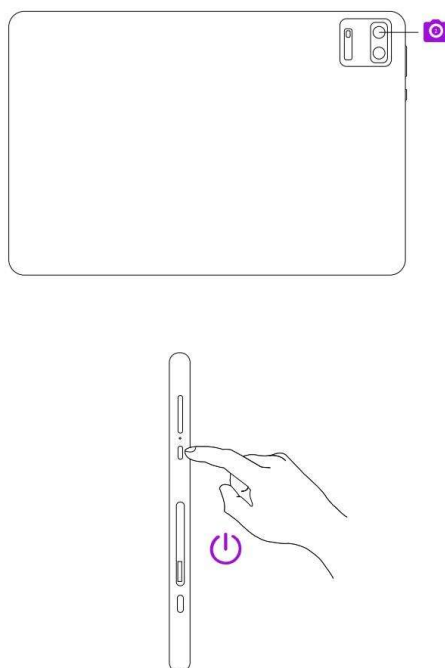
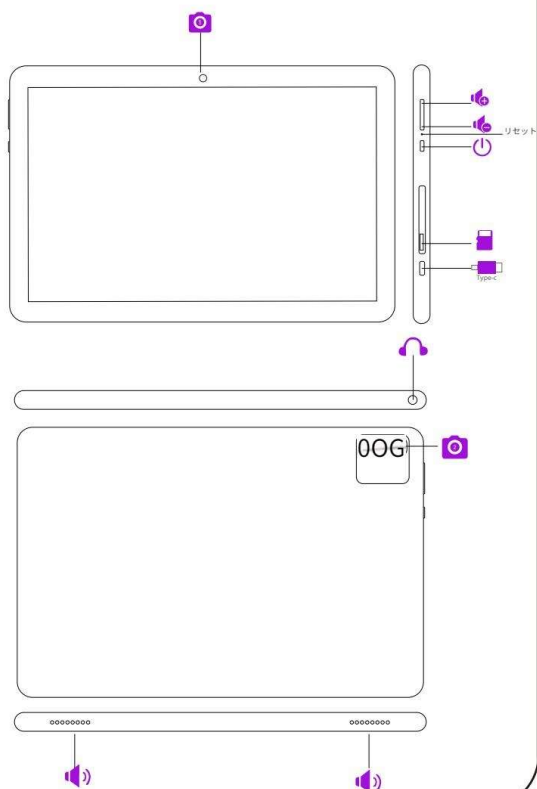
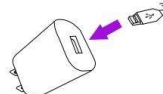
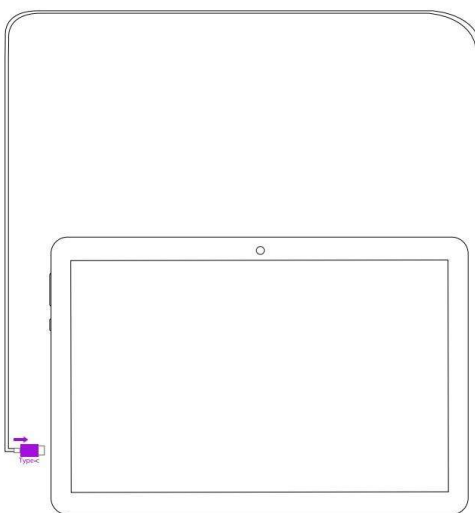
Q5. タブレットがWi-Fiに接続できません。  
「タブレットのWi-FiがONになっていることを確認してください。」  
\*Wi-Fi接続時は正しいパスワードを入力してください。  
\*ルーターを再起動します。  
\*ルーターの設定にフィルター設定やデバイスの接続制限がないか確認してください。

「現在のWi-Fiを忘れて、ルーターをリセットして、再度Wi-Fiに接続してください。」

Q6. タブレットのストレージ容量が足りません。  
\*使用しないアプリは削除してください。  
\*アプリのキャッシュを定期的にクリアしてください。  
\*ストレージを拡張するには、Micro SDカードを取り付けます。

# TAB10

## インターネットタブレット クイックスタートガイド



## RISOLUZIONE DEI PROBLEMI

Q1. Il tablet non si accende.

- \*Riavvia il tablet dopo averlo caricato per 30 minuti;
- \*Premi il pulsante di accensione per verificare se il tablet è in modalità Sospensione;
- \*Premere e tenere premuto il pulsante di accensione per 5 secondi per spegnere il tablet, quindi riavviarlo;
- \* Premere il pulsante Ripristina con una puntina per riavviare il tablet.

Q2. Il tablet non si carica.

- \*Assicurarsi che il cavo USB sia collegato correttamente alla porta di ricarica;
- \*Prova un altro cavo e adattatore USB compatibile.

Q3. Il messaggio di errore viene visualizzato durante l'operazione.

- \*Disinstalla l'app con il messaggio di errore, quindi scaricala e installala nuovamente;
- \*Premere il pulsante Reset con una puntina per riavviare il tablet.

Q4. Il tablet non può essere rilevato dal computer

- \*Assicurarsi che il tablet sia acceso;
- \*Provare un altro cavo USB;
- \*Prova un'altra porta USB sul computer;
- \*Invece di Carica questo dispositivo, scegli Trasferisci file o Trasferisci foto (PTP) quando colleghi il tablet al computer.

Q5. Il tablet non riesce a connettersi al Wi-Fi

\*Assicurarsi che il Wi-Fi nel tablet sia attivo;

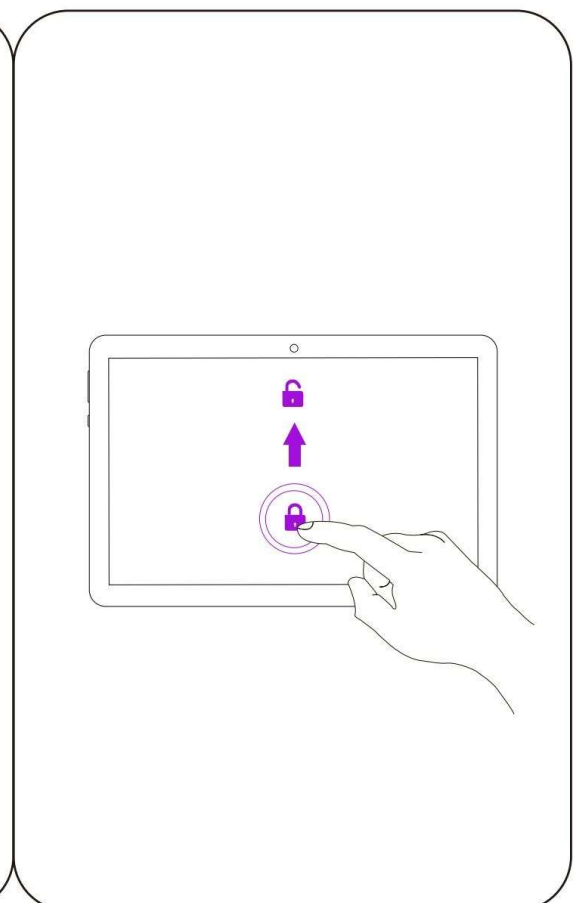
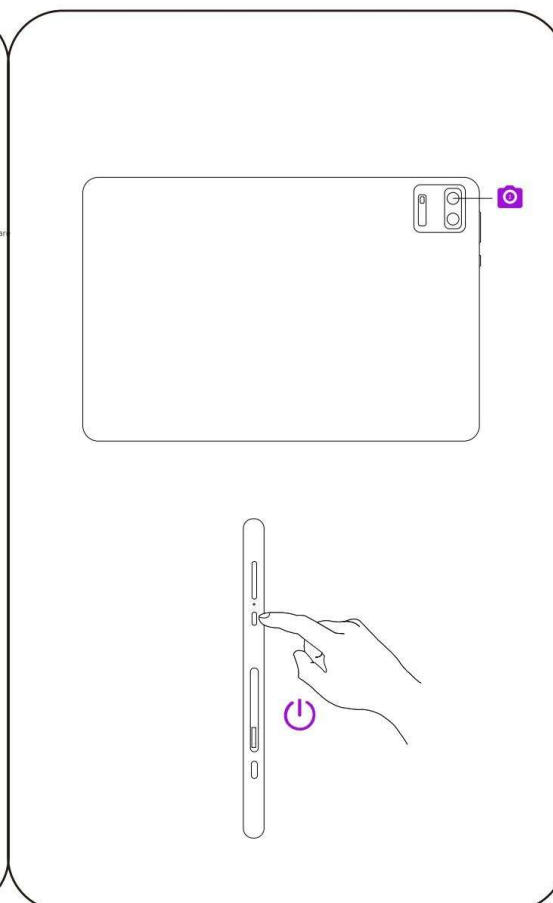
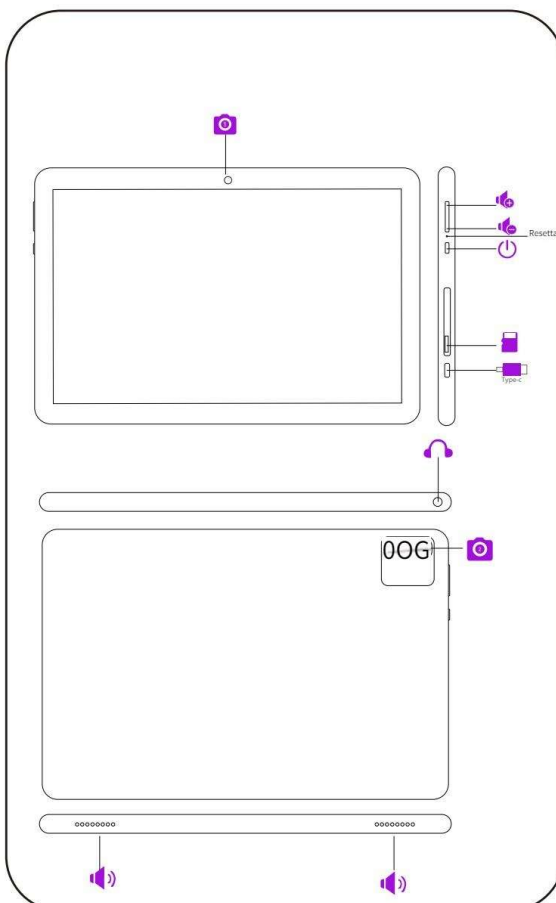
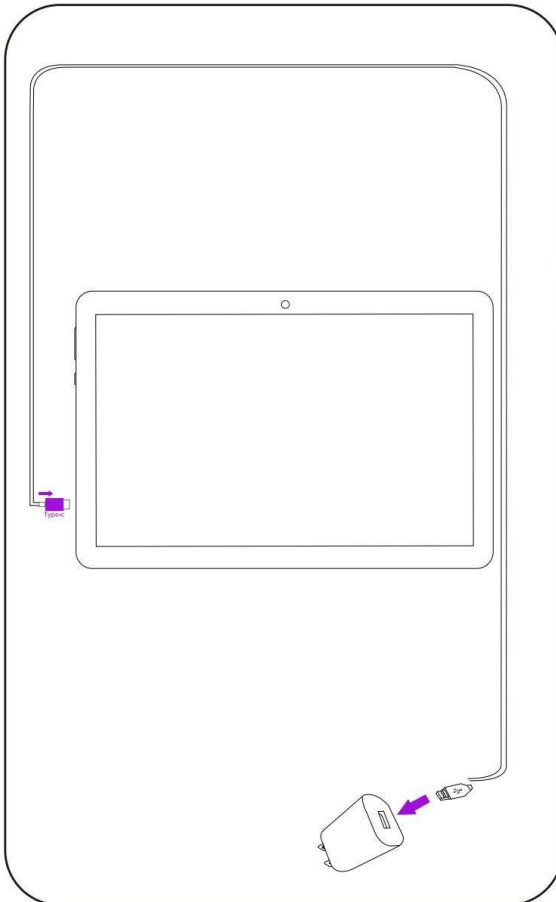
- \*Assicurati di inserire la password corretta quando ti connetti al Wi-Fi;
- \*Riavviare l'esterno;
- \*Assicurarsi che non vi siano impostazioni di filtro o limitazioni di connessione del dispositivo nell'impostazione dell'esterno;
- \*Dimentica la connessione Wi-Fi corrente, ripristina il router e collega nuovamente la rete Wi-Fi.

Q6. Lo spazio di archiviazione del tablet non è sufficiente.

- \*Elimina le app che non usi;
- \*Svuota regolarmente la cache delle App;
- \*Installa una scheda Micro SD per espandere la memoria.

# TAB10

Tavoletta Internet  
GUIDA RAPIDA



## 문제 해결

Q1. 태블릿의 전원이 켜지지 않습니다.  
 \*30분 동안 충전한 후 태블릿을 재부팅하세요.  
 \*전원 버튼을 눌러 태블릿이 절전 모드인지 확인하세요.  
 \*태블릿을 끄려면 전원 버튼을 5초 동안 누른 다음 재부팅하세요.  
 \*태블릿을 재부팅하려면 핀으로 재설정 버튼을 누르세요.

Q2. 태블릿이 충전되지 않음  
 \*USB 케이블이 충전 포트에 제대로 연결되어 있는지 확인하세요.  
 \*호환되는 다른 USB 케이블과 어댑터를 사용해 보세요.

Q3. 작업 중 오류 메시지가 나타납니다.  
 \*오류 메시지와 함께 앱을 제거한 후 다시 다운로드하여 설치하세요.  
 \*태블릿을 재부팅하려면 핀으로 재설정 버튼을 누르세요.

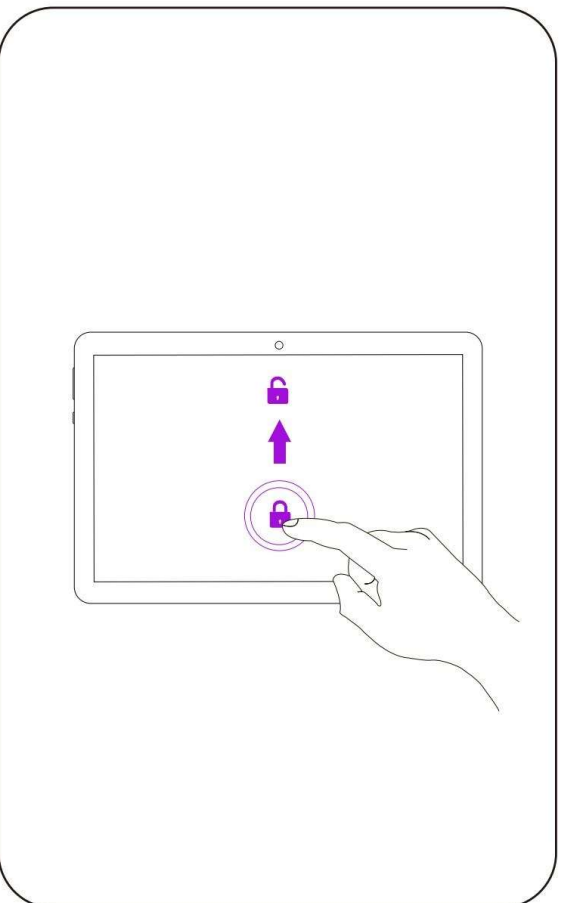
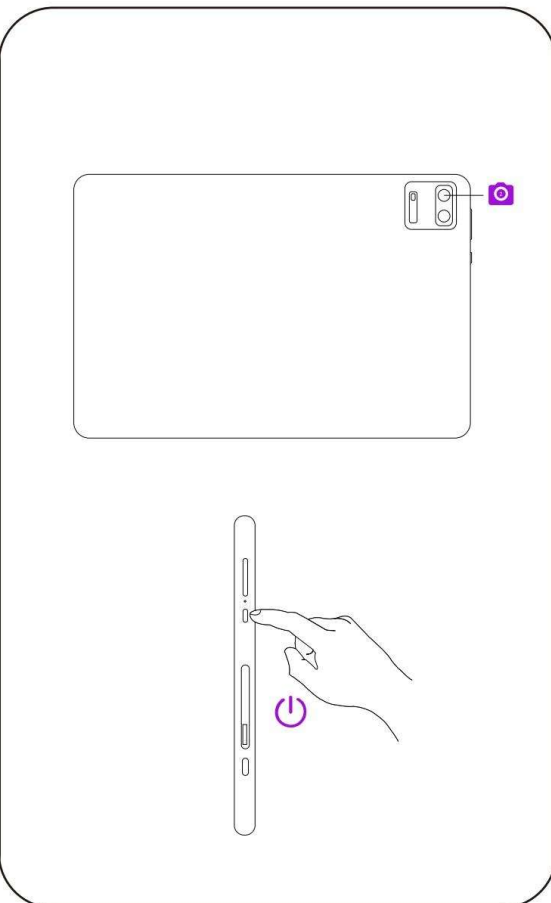
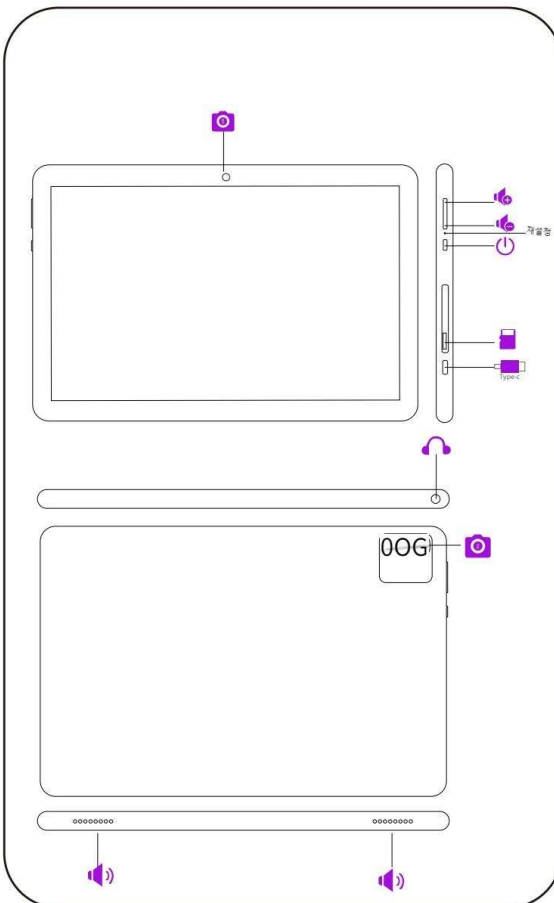
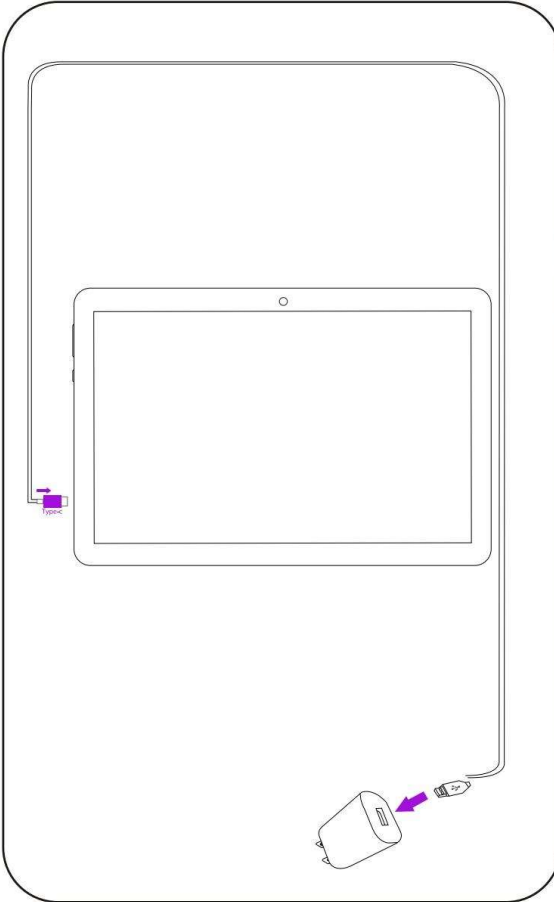
Q4. 컴퓨터가 태블릿을 인식하지 못합니다.  
 \*태블릿의 전원이 켜져 있는지 확인하세요. \*다른 USB 케이블을 사용하여 테스트하세요.  
 \*태블릿을 컴퓨터에 연결할 때 이 장치 충전 대신 파일 전송 또는 사진 전송(PTP)을 선택하십시오.

Q5. 태블릿이 Wi-Fi에 연결할 수 없습니다.  
 \*태블릿의 Wi-Fi가 켜져 있는지 확인하세요.  
 \*Wi-Fi 연결 시 올바른 비밀번호를 입력했는지 확인하세요.  
 \*라우터 재시작;  
 \*라우터 설정에서 필터 설정이나 기기 연결 제한 등이 없는지 확인하세요.  
 \*현재 Wi-Fi를 잊어버리고, 라우터를 재설정하고 Wi-Fi를 다시 연결하세요.

Q6. 태블릿의 저장공간이 부족합니다.  
 \*사용하지 않는 앱을 삭제하세요.  
 \*정기적으로 앱 캐시를 삭제하세요.  
 \*저장 공간을 확장하려면 Micro SD 카드를 설치하세요.

# 탭 10

인터넷 태블릿  
빠른 시작 가이드



## FELSÖKNING

### Q1. Surfplattan slås inte på.

- \*Starta om din surfplatta efter laddning i 30 minuter;
- \*Tryck på strömknappen för att kontrollera om surfplattan är i viloläge;
- \*Tryck och håll ned strömknappen i 5 sekunder för att stänga av surfplattan och starta sedan om den;
- \*Tryck på återställningsknappen med en nål för att starta om surfplattan.

### Q2. Surfplattan laddas inte.

- \*Se till att USB-kabeln är ordentligt ansluten till laddningsporten;
- \*Prova en annan kompatibel USB-kabel och adapter.

### Q3. Felmeddelande visas under operationen.

- \*Avinstallera appen med felmeddelandet, ladda ner och installera igen;
- \*Tryck på återställningsknappen med en stift för att starta om surfplattan.

### F4. Surfplattan kan inte upptäckas av datorn

- \*Se till att surfplattan är påslagen; \*Prova en annan USB-kabel;
- \*Prova en annan USB-port på datorn;
- \*Istället för att ladda den här enheten väljer du Överför filer eller Överför bilder (PTP) när du ansluter surfplattan till datorn.

### F5. Surfplattan kan inte ansluta till Wi-Fi

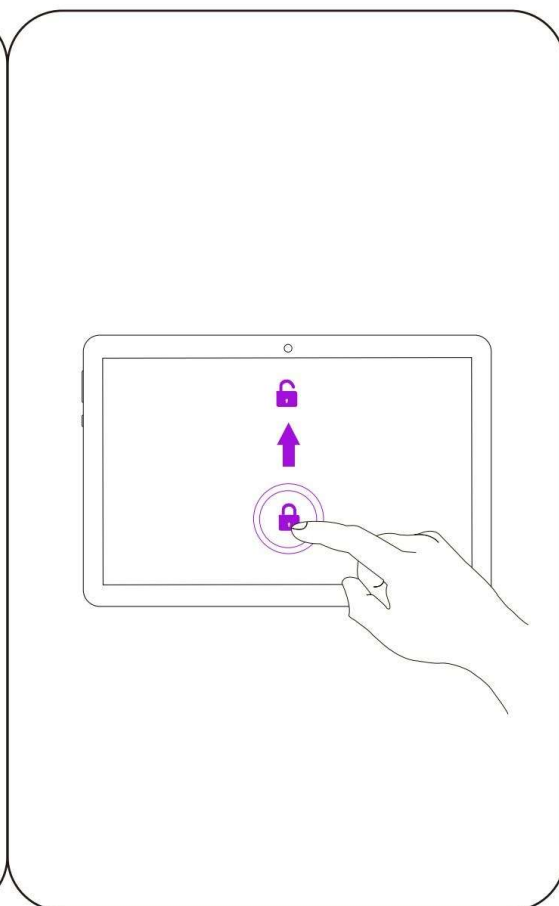
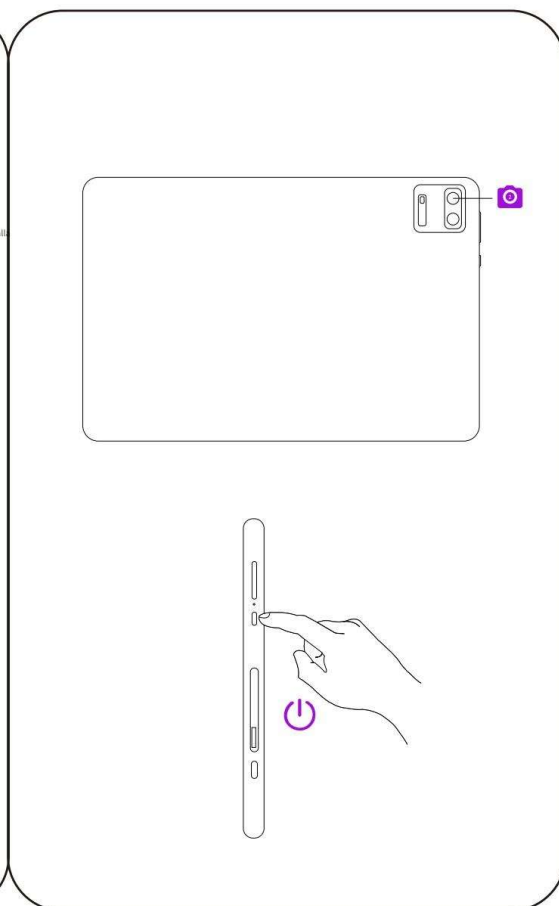
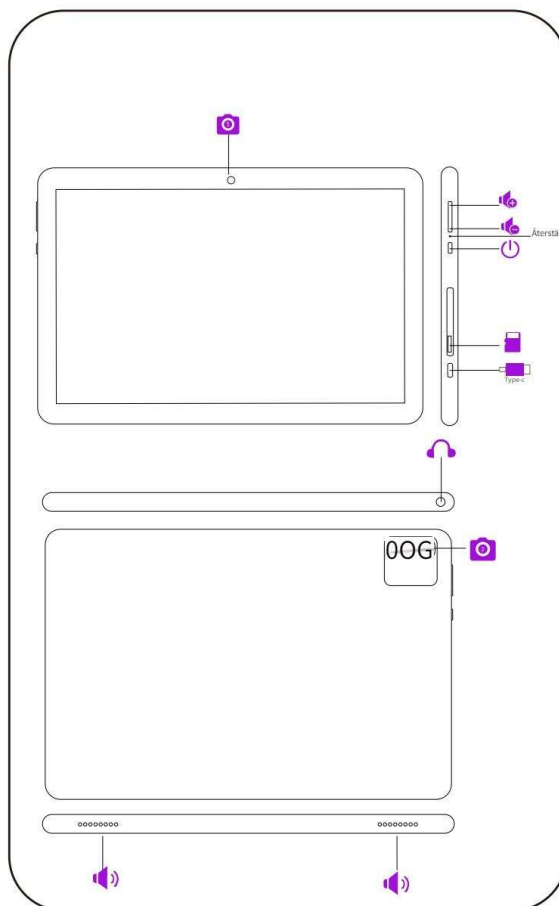
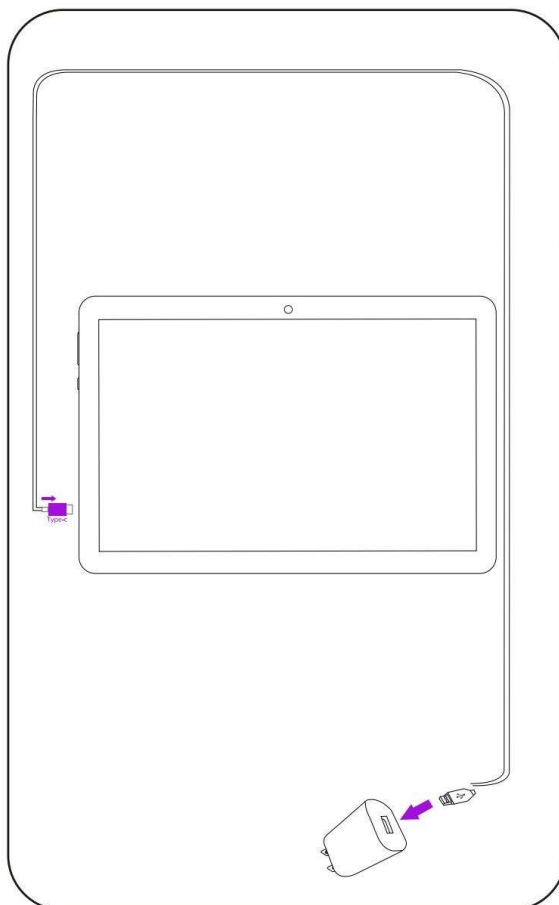
- \*Se till att du anger rätt lösenord när du ansluter Wi-Fi;
- \*Starta om den yttre yttreheten;
- \*Se till att det inte finns någon filterinställning eller begränsning av enhetens anslutning i inställningen för den yttre enheten;
- \*Glöm nuvarande Wi-Fi, återställ routern och anslut Wi-Fi igen.

### F6. Platsens lagringsutrymme är inte tillräckligt.

- \*Ta bort de appar du inte använder;
- \*Rensa apparnas cache regelbundet;
- \*Installera ett Micro SD-kort för att utöka lagringsutrymmet.

# TAB10

Internet Tablet  
SNABBSTARTSGUIDE





## ŘEŠENÍ PROBLÉMŮ

Q1. Tablet se nezapne.

- \*Restartujte tablet po nabíjení po dobu 30 minut;
- \*Stisknutím tlačítka napájení zkontrolujte, zda je tablet v režimu spánku;
- \*Stisknutím a podržením tlačítka napájení po dobu 5 sekund vypněte tablet a poté jej restartujte;
- \*Stisknutím tlačítka Reset pomocí špendlíku restartujte tablet.

Q2. Tablet se nenabíjí.

- \*Ujistěte se, že je USB kabel správně zapojen do nabíjecího portu;
- \*Vyzkoušejte jiný kompatibilní USB kabel a adaptér.

Q3. Během operace se objeví chybové hlášení.

- \*Odinstalujte aplikaci s chybovou zprávou, poté ji stáhněte a nainstalujte znovu;
- \*Stisknutím tlačítka Reset pomocí špendlíku restartujte tablet.

Q4. Počítač nemůže detekovat tablet

- \*Ujistěte se, že je tablet zapnutý; \*Zkuste jiný USB kabel;
- \*Vyzkoušejte jiný USB port v počítači;
- \*Namísto Nabít toto zařízení připojování tabletu k počítači zvolte Přenos souborů nebo Přenos fotografií (PTP).

Q5. Tablet se nemůže připojit k Wi-Fi "Ujistěte se, že je Wi-Fi v tabletu ZAPNUTÉ;

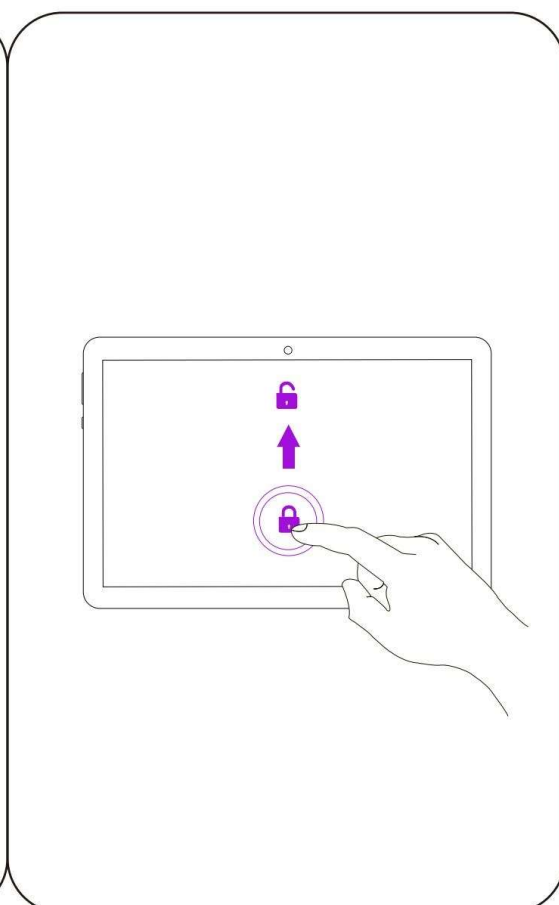
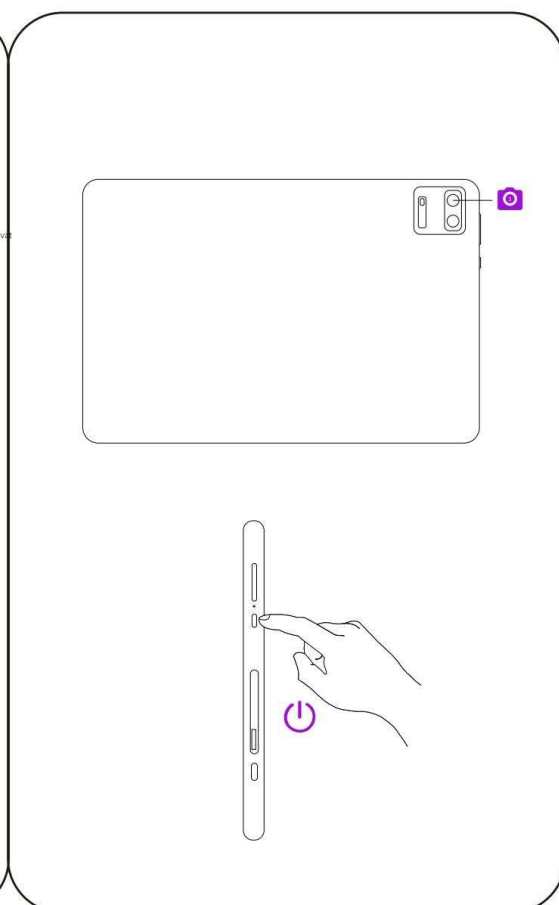
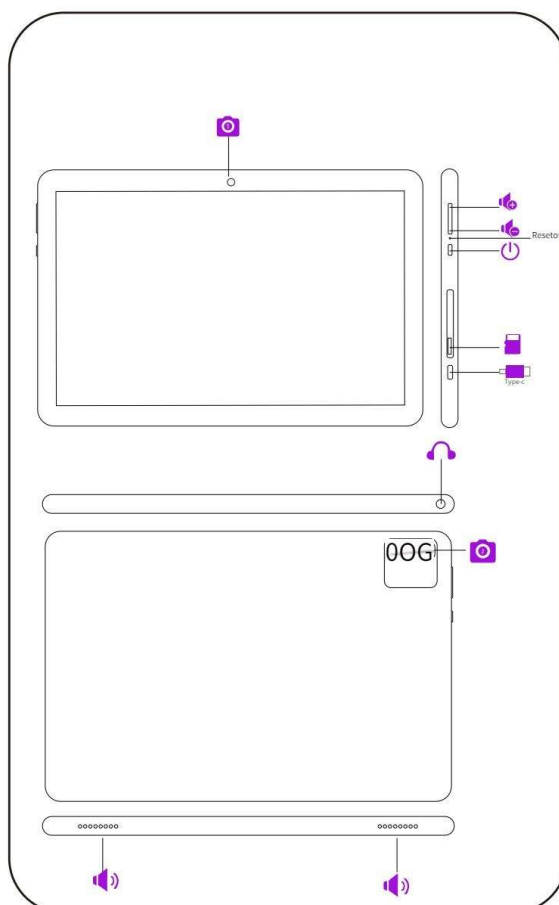
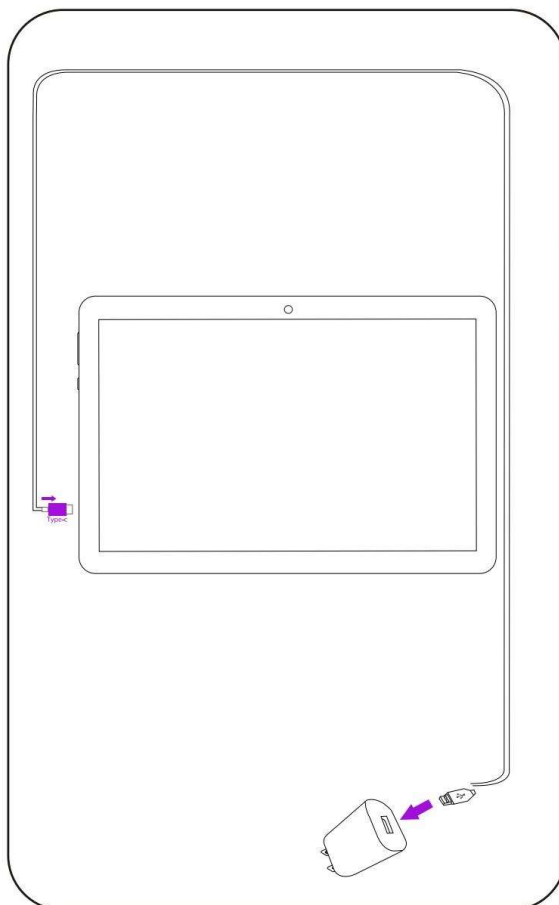
- \*Připřipojení k Wi-Fi se ujistěte, že zadáváte správné heslo;
- \*Restartovat router;
- \*Ujistěte se, že v nastavení routeru není žádné nastavení filtru nebo omezení připojení zařízení;
- \*Zapomeňte na stávající Wi-Fi, resetujte router a znovu připojte Wi-Fi.

Q6. Úložný prostor tabletu nestačí.

- \*Smazte aplikace, které nepoužíváte;
- \*Pravidelně čistěte mezipaměť aplikací;
- \*Nainstalujte Micro SD kartu pro rozšíření úložného.

# TAB10

Internet Tablet  
RYCHLÝ NÁVOD



# تاب 10

أقراص الإنترنت  
دليل البدء السريع

## استكشاف الأخطاء وإصلاحها

س.1. الجهاز اللوحي لا يعمل.

- \* أعد تشغيل جهازك اللوحي بعد الشحن لمدة 30 دقيقة؛
- \* اضغط على زر الطاقة للتحقق مما إذا كان الجهاز اللوحي في وضع السكون؛
- \* اضغط مع الاستمرار على زر الطاقة لمدة 5 ثوانٍ لإيقاف تشغيل الجهاز اللوحي، ثم أعد تشغيله؛
- \* اضغط على زر إعادة الضبط باستخدام دبوس لإعادة تشغيل الجهاز اللوحي.

س.2. الجهاز اللوحي لا يشحن.

- \* بشكل صحيح بمنفذ الشحن؛ USB تأكد من توصيل كابل.
- \* ومخولاً آخر متوافقاً USB جرب كابل.

تظهر رسالة الخطأ أثناء العملية Q3.

- \* قم بإلغاء تثبيت التطبيق الذي يحمل رسالة الخطأ، ثم قم بتثبيته وتثبيته مرة أخرى؛
- \* اضغط على زر إعادة الضبط باستخدام دبوس لإعادة تشغيل الجهاز اللوحي.

س.4. لا يمكن للكمبيوتر اكتشاف الجهاز اللوحي.

اللوحي: تأكد من تشغيل الجهاز اللوحي؛

آخر: جرب كابل USB.

آخر على الكمبيوتر؛ USB جرب منفذ.

بدلاً من شحن هذا الجهاز، اختر "نقل الملفات" أو "عند توصيل الجهاز اللوحي بالكمبيوتر" (PTP) "نقل الصور".

س.5. لا يمكن للكمبيوتر اللوحي الاتصال بشبكة Wi-Fi.

في جهازك اللوحي؛ Wi-Fi تأكد من تشغيل شبكة.

Wi-Fi: تأكد من إدخال كلمة المرور الصحيحة عند الاتصال بشبكة.

إعادة تشغيل جهاز التوجيه؛

تأكد من عدم وجود إعدادات مرنج أو قيود.

على اتصال الجهاز في إعدادات جهاز التوجيه؛

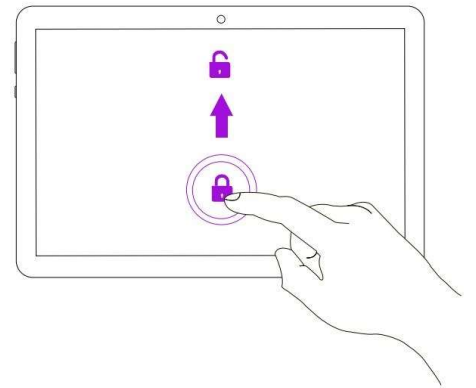
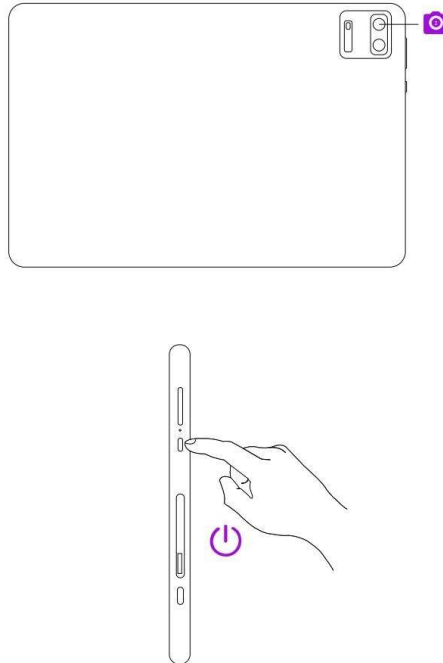
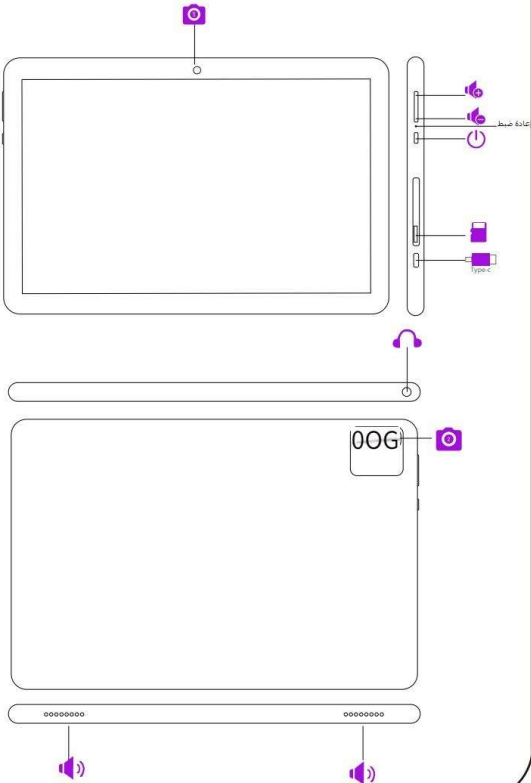
مرة أخرى Wi-Fi الحالية، وأعد ضبط جهاز التوجيه وقم بتوصيل شبكة Wi-Fi اتس شبكة.

س.6. مساحة تخزين الجهاز اللوحي ليست كافية.

احذف التطبيقات التي لا تستخدمها؛

مسح ذاكرة التخزين المؤقت للتطبيقات بالنظام؛

لتوسيع مساحة التخزين Micro SD قم بتثبيت بطاقة.



## ROZWIĄZYWANIE PROBLEMÓW

Pytanie 1. Tablet nie włącza się.

- \*Po 30 minutach ładowania uruchom ponownie tablet;
- \*Nacisnij przycisk zasilania, aby sprawdzić, czy tablet znajduje się w trybie uśpienia;
- \*Nacisnij i przytrzymaj przycisk zasilania przez 5 sekund, aby wyłączyć tablet, a następnie uruchom go ponownie;
- \* Aby ponownie uruchomić tablet, naciśnij przycisk Reset za pomocą szpilki.

Pytanie 2. Tablet nie ładuje się.

- \*Upewnij się, że kabel USB jest prawidłowo podłączony do portu ładowania;
- \*Wypróbuj inny zgodny kabel USB i adapter.

Q3. Podczas operacji pojawia się komunikat o błędzie.

- „Odinstaluj aplikację wyświetlającą komunikat o błędzie, a następnie ponownie uruchom tablet i naciśnij przycisk Reset za pomocą szpilki.

P4. Komputer nie wykrył tabletu

- \*Upewnij się, że tablet jest włączony; \*Wypróbuj inny kabel USB;
- \*Wypróbuj inny port USB w komputerze;
- Zamiast opcji Naładuj to urządzenie, wybierz opcję Prześlij pliki lub Prześlij zdjęcia (PTP) podczas podłączania tabletu do komputera.

P5. Tablet nie może połączyć się z siecią Wi-Fi

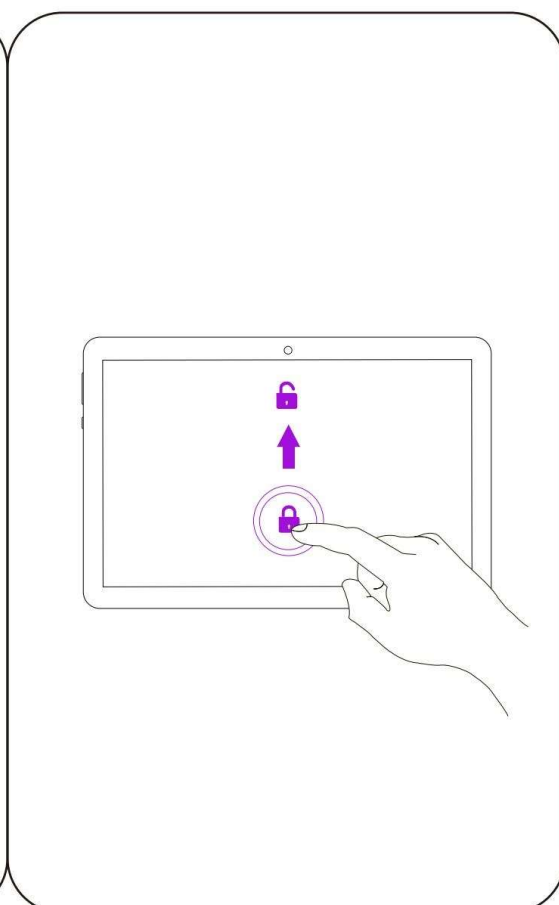
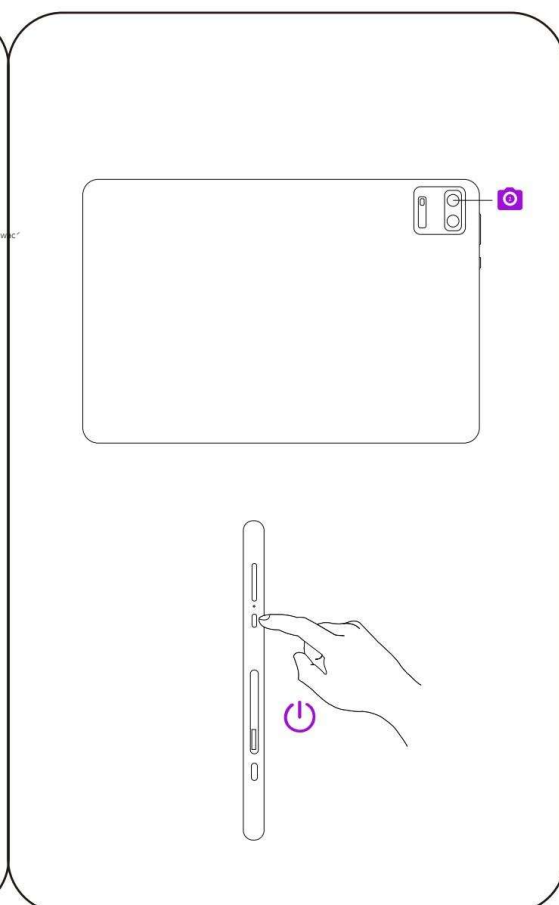
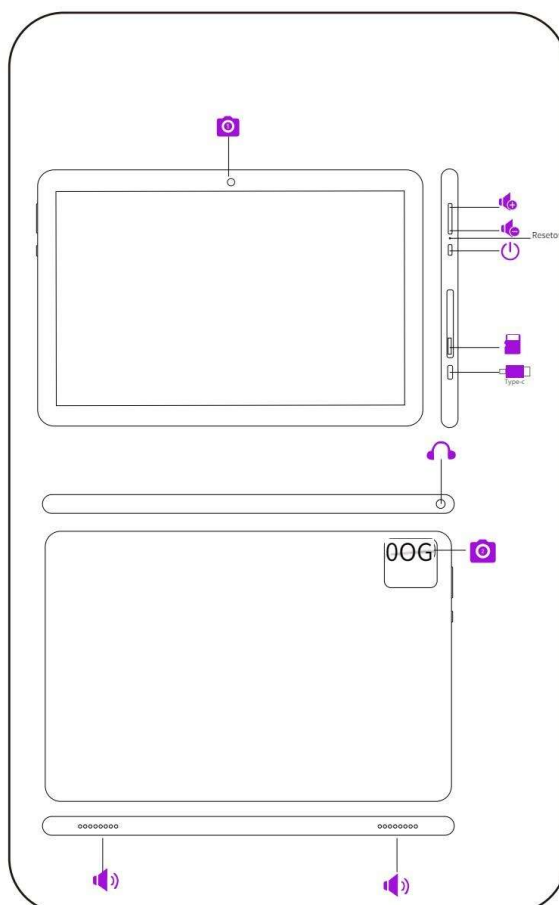
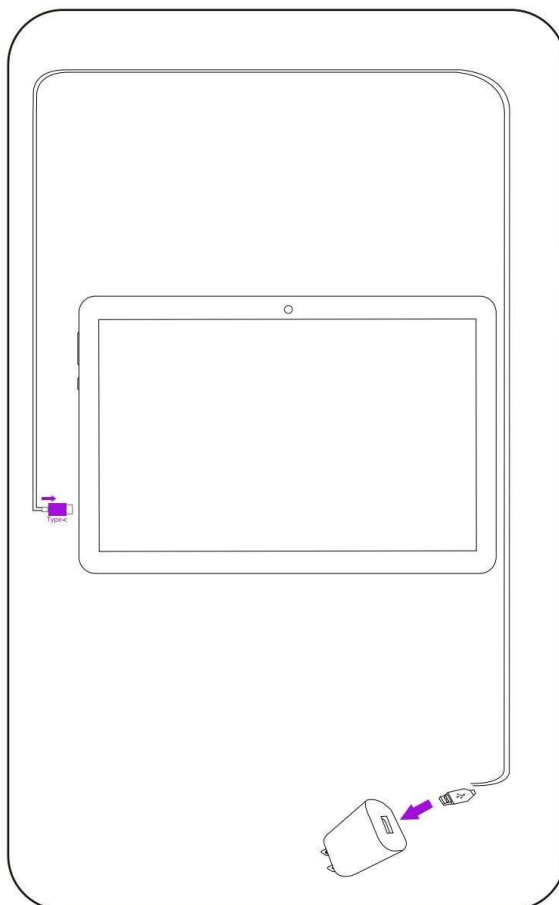
- „Upewnij się, że sieć Wi-Fi w tablecie jest włączona;
- \*Upewnij się, że podajesz prawidłowe hasło podczas łączenia się z siecią Wi-Fi;
- \*Uruchom ponownie urządzenie;
- \*Upewnij się, że w ustawieniach urządzenia zewnętrznego nie ma ustawionych żadnych filtrów ani ograniczeń dotyczących podłączania urządzeń;
- „Zapomnij o obecnej sieci Wi-Fi, zresetuj router i ponownie połącz się z siecią Wi-Fi.

P6. Miejsce przechowywania danych w tablecie jest niewystarczające.

- \*Usuń aplikacje, których nie używasz;
- \*Regularnie czyść pamięć podręczną aplikacji;
- \*Zainstaluj kartę Micro SD, aby rozszerzyć pamięć.

# Karta 10

Internet Tablet  
SKRÓCONA INSTRUKCJA OBSŁUGI



## PROBLEEMOPLOSSEN

Q1. De tablet gaat niet aan.

- \*Start uw tablet opnieuw op nadat deze 30 minuten is opgeladen;
- \*Druk op de aan/uit-knop om te controleren of de tablet in de slaapstand staat;
- \*Houd de aan/uit-knop 5 seconden ingedrukt om de tablet uit te schakelen en start hem vervolgens opnieuw op;
- \*Druk op de Reset-knop met een pin om de tablet opnieuw op te starten.

Vraag 2. De tablet laadt niet op.

- \*Zorg ervoor dat de USB-kabel goed is aangesloten op de oplaadpoort;
- \*Probeer een andere compatibele USB-kabel en adapter.

V3. Er treedt een foutmelding op tijdens de bewerking.

- \*Verwijder de app met de foutmelding, download en installeer deze opnieuw;
- \*Druk op de Reset-knop met een pin om de tablet opnieuw op te starten.

Vraag 4. De tablet kan niet door de computer worden gedetecteerd. \*Zorg ervoor dat de tablet is ingeschakeld; \*Probeer een andere USB-kabel; \*Probeer een andere USB-poort op de computer; \*In plaats van Dit apparaat opladen kiest u Bestanden overzetten of Foto's overzetten (PTP) wanneer u de tablet op de computer aansluit.

V5. De tablet kan geen verbinding maken met het Wi-Fi-netwerk.

- \*Zorg ervoor dat het Wi-Fi-netwerk van uw tablet AAN staat;
- \*Zorg ervoor dat u het juiste wachtwoord invoert wanneer u verbinding maakt met de Wi-Fi;
- \*Start de router opnieuw op;
- \*Zorg ervoor dat er geen filterinstelling of apparaatverbodsbepaling is in de instellingen van de router;
- \*Vergeet de huidige wifi, reset de router en maak opnieuw verbinding met de wifi.

V6. De opslagruimte van de tablet is niet voldoende.

- \*Verwijder de apps die u niet gebruikt;
- \*Maak de cache van de apps regelmatig leeg;
- \*Installeer een Micro SD-kaart om de opslag uit te breiden.

# TAB10

Internet Tablet  
SNELSTARTGIDS

